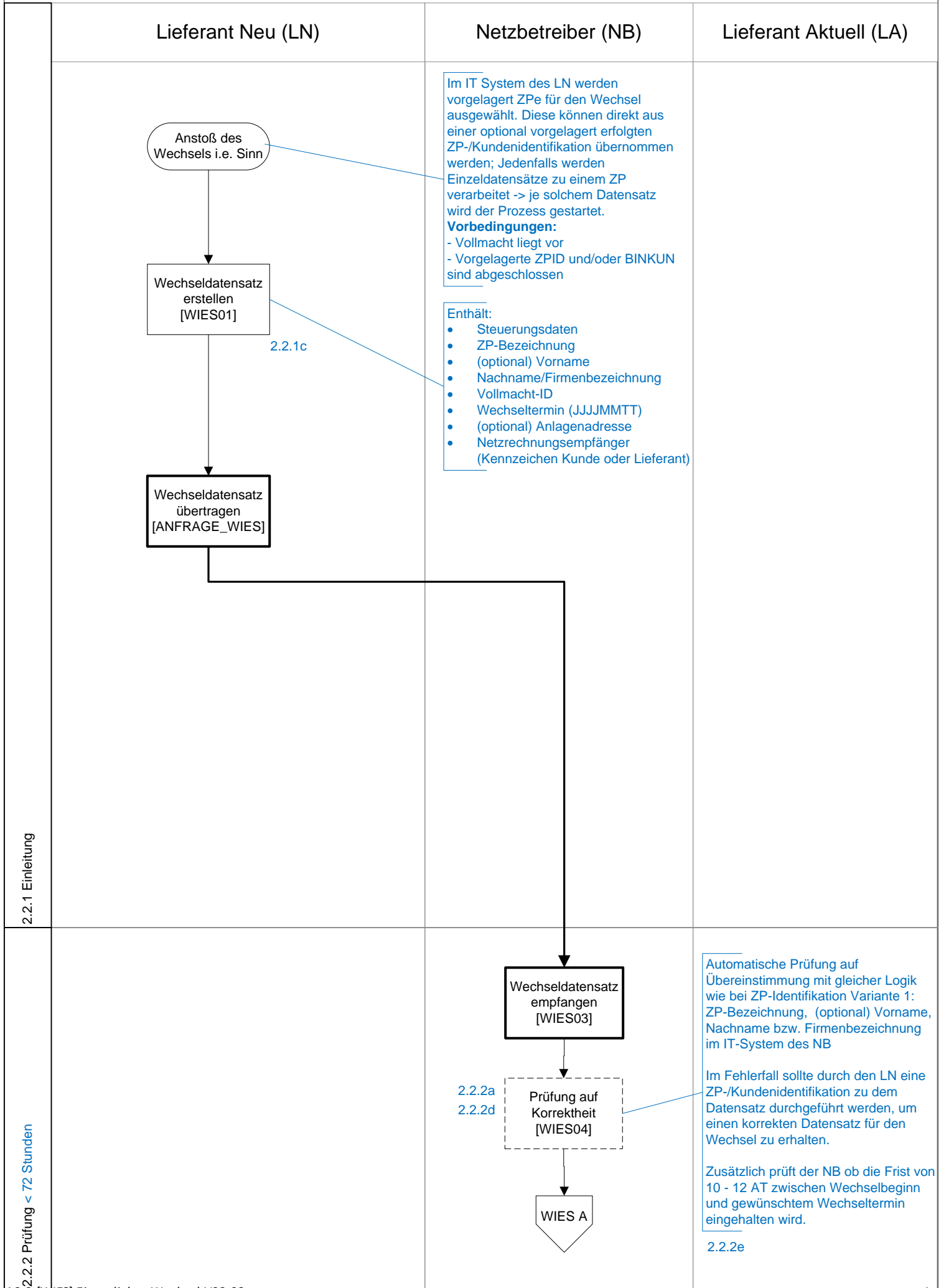
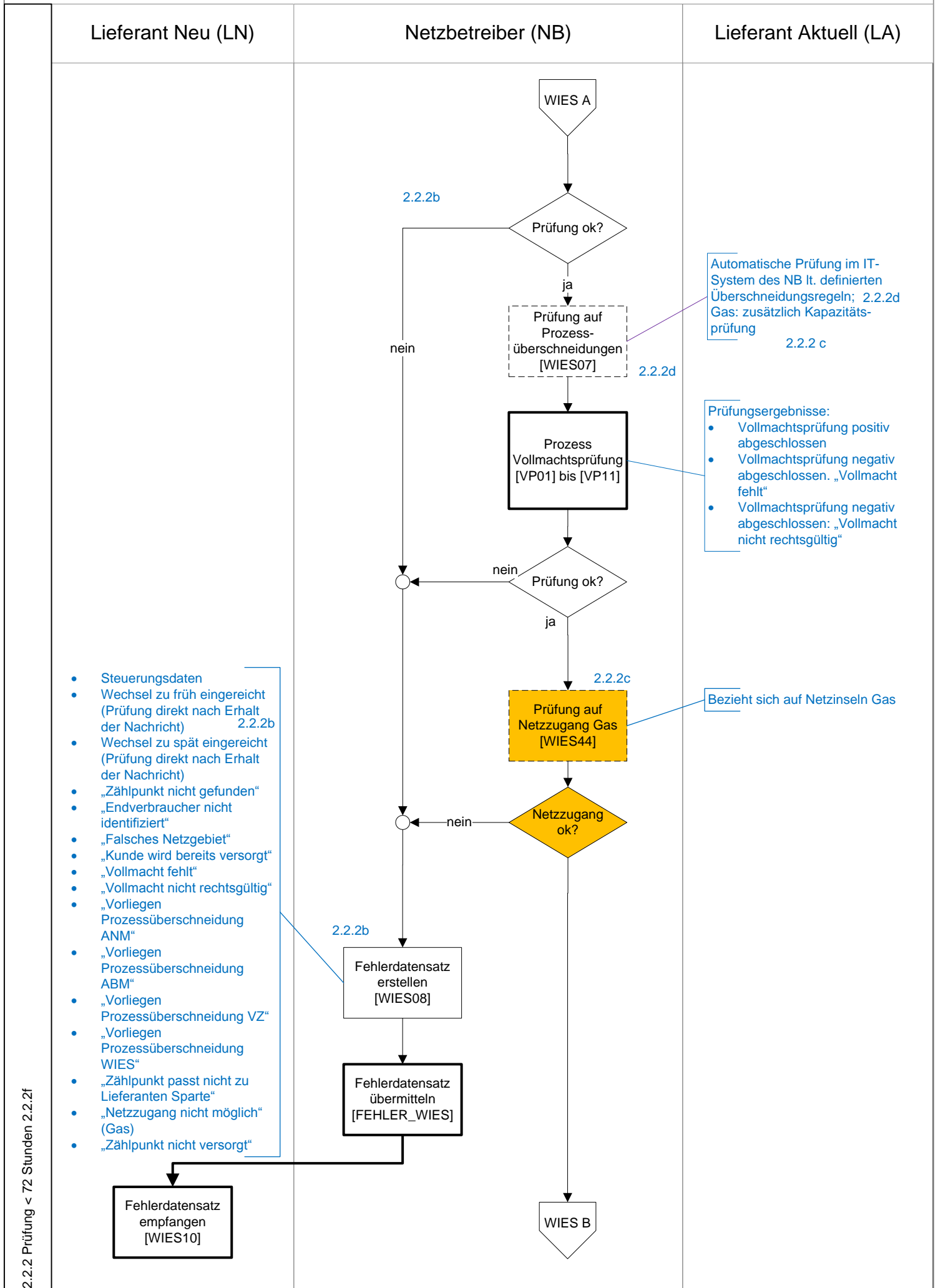


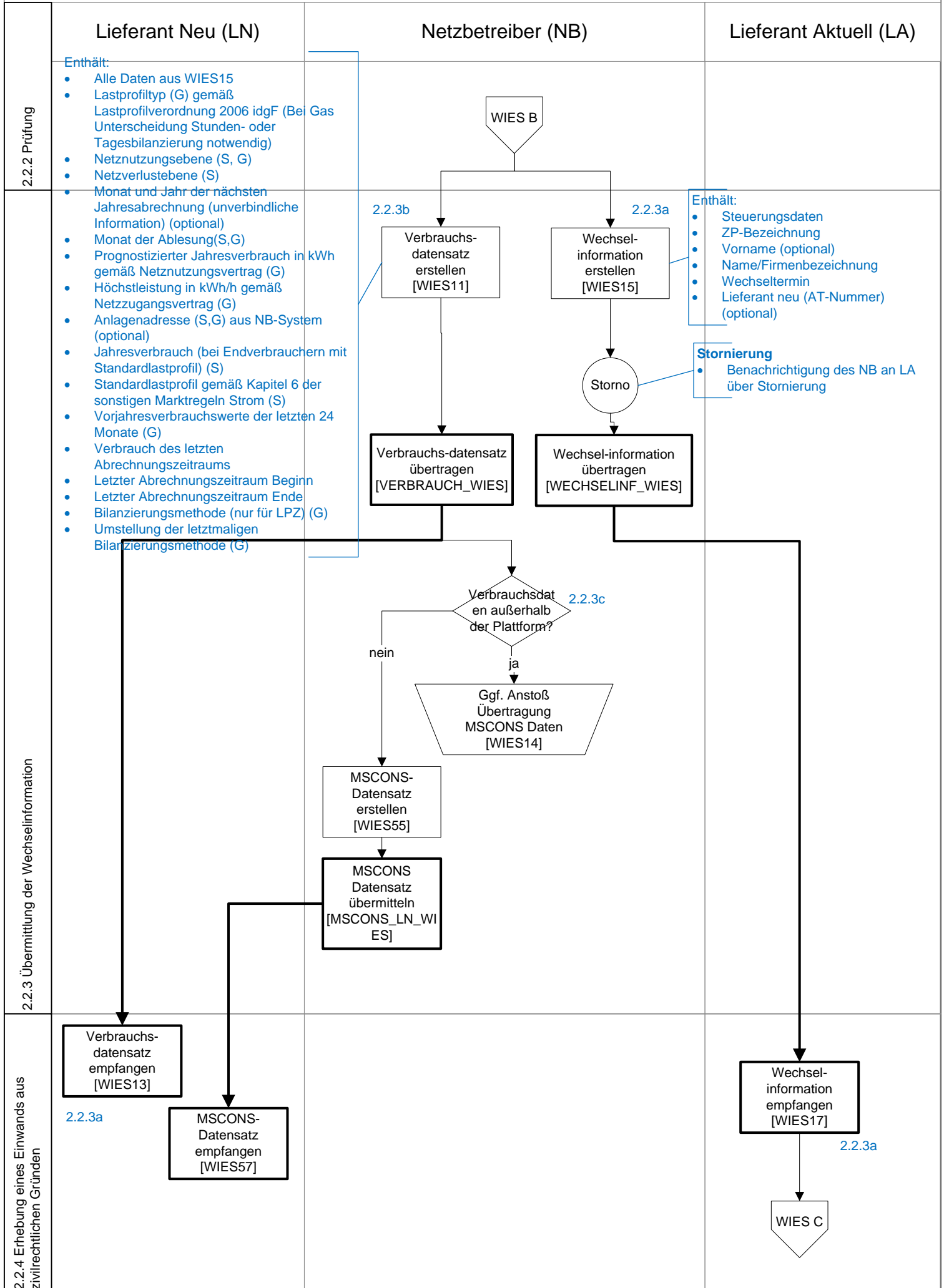
A2.3 [WIES] Eigentlicher Wechsel V03.03



[WIES] Eigentlicher Wechsel V03.03



[WIES] Eigentlicher Wechsel V03.03



[WIES] Eigentlicher Wechsel V03.03

Lieferant Neu (LN)

Netzbetreiber (NB)

Lieferant Aktuell (LA)

Prüfung

- Zählpunkt vom Lieferanten versorgt

Prüfung

- Formalprüfung Kündigung
- Konflikt mit bestehender Bindung oder Kündigungsbedingungen?
- Falls Kündigung bereits durch Kunden eingelangt: Prüfung auf Übereinstimmung des Kündigungstermins

- Steuerungsdaten
- „Kein Einwand erhoben“

- Steuerungsdaten
- „Bindung bis JJJJMMTT“
- „Keine Kündigung eingelangt“
- „Kündigung nicht eindeutig zuordenbar“
- „Kündigung abgelehnt“
- „Kündigung nicht rechtsgültig“

WIES C

Prüfung auf Korrektheit

Prüfung ok?

nein

ja

nein

ja

2.2.4b

2.2.4b

Lieferanten-zuordnung
Meldung erstellen [WIES76]
Lieferanten-zuordnung
Meldung übertragen [LIEF_ZUORD_WIES]

Lieferanten-zuordnung
Meldung empfangen [WIES78]

WIES B

Meldung „kein Einwand erhoben“ erstellen [WIES19]

Meldung „kein Einwand erhoben“ übertragen [KEIN_EW_LN_WIES]

Meldung „kein Einwand erhoben“ übertragen [KEIN_EW_NB_WIES]

Einwand-Datensatz erstellen [WIES23]

Einwand-Datensatz übertragen [EINWAND_LN_WIES]

Einwand-Datensatz übertragen [EINWAND_NB_WIES]

Meldung „kein Einwand erhoben“ empfangen [WIES22]

Meldung „kein Einwand erhoben“ empfangen [WIES21]

WIES D

Einwand-Datensatz empfangen [WIES26]

WIES E

Einwand-Datensatz empfangen [WIES25]

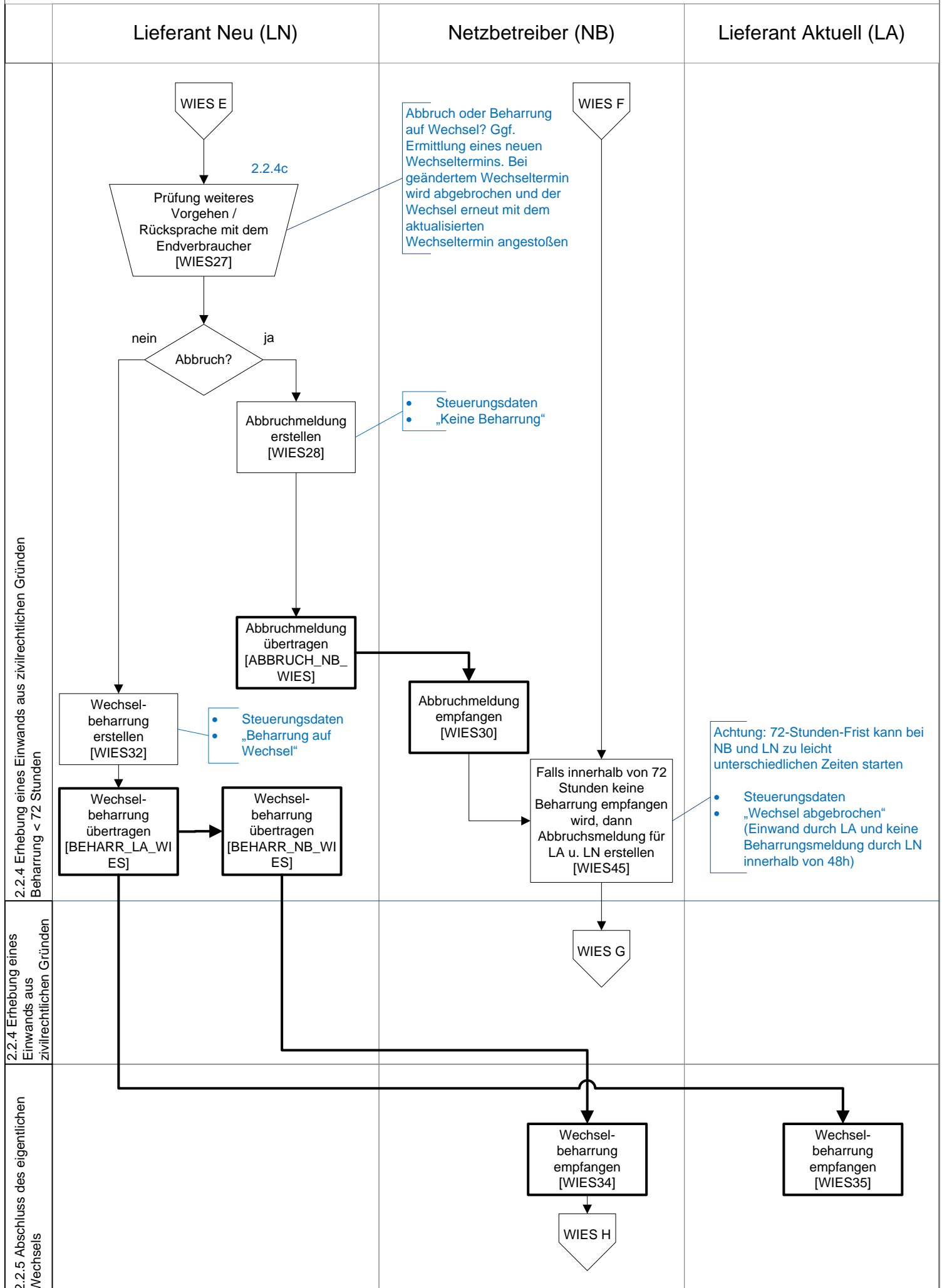
WIES F

2.2.4 Erhebung eines Einwands aus zivilrechtlichen Gründen < 48 Stunden 2.2.4a

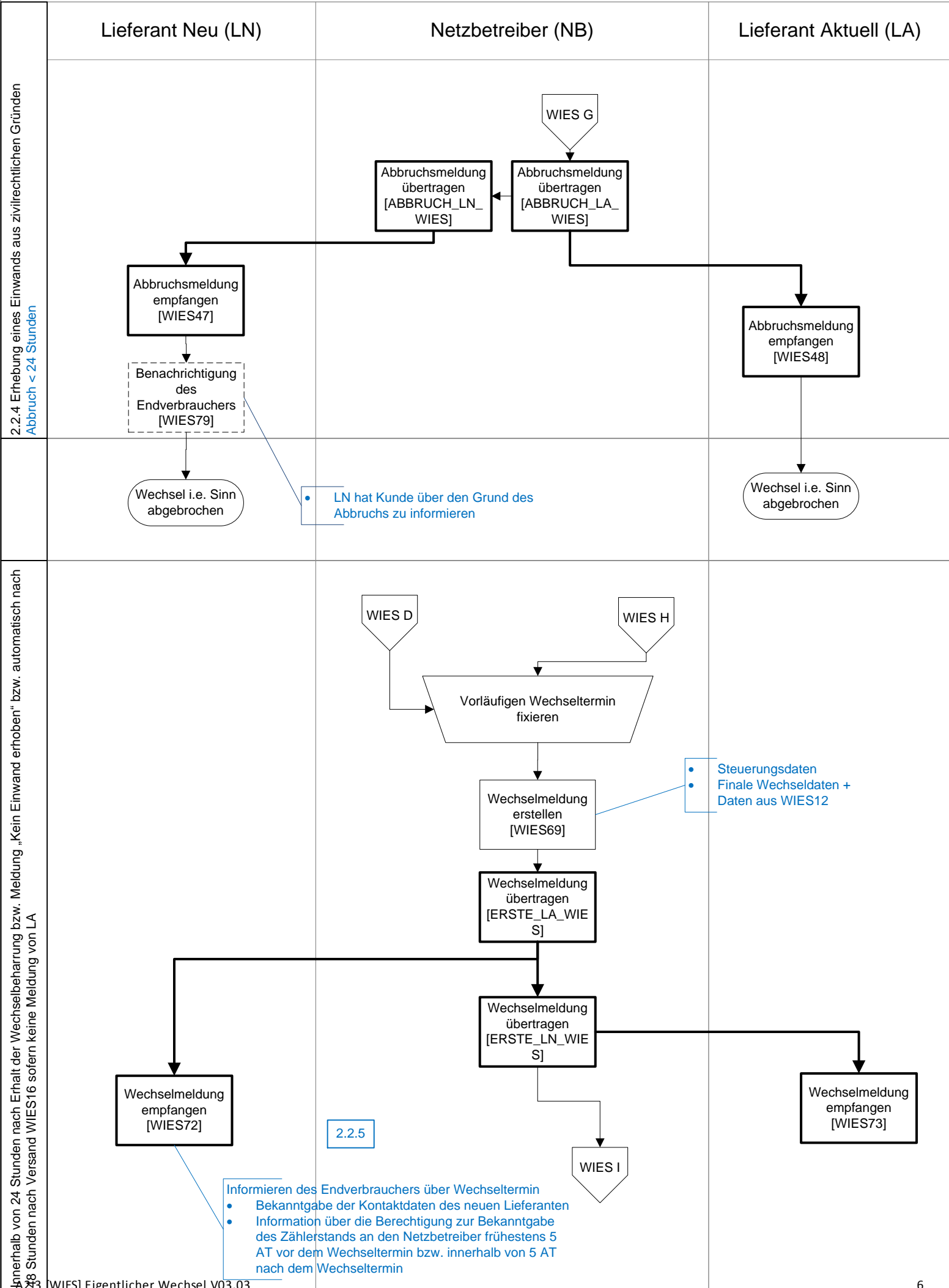
2.2.5 Abschluss des eigentlichen Wechsels

2.2.4 Erhebung eines Einwands aus zivilrechtlichen Gründen < 48 Stunden

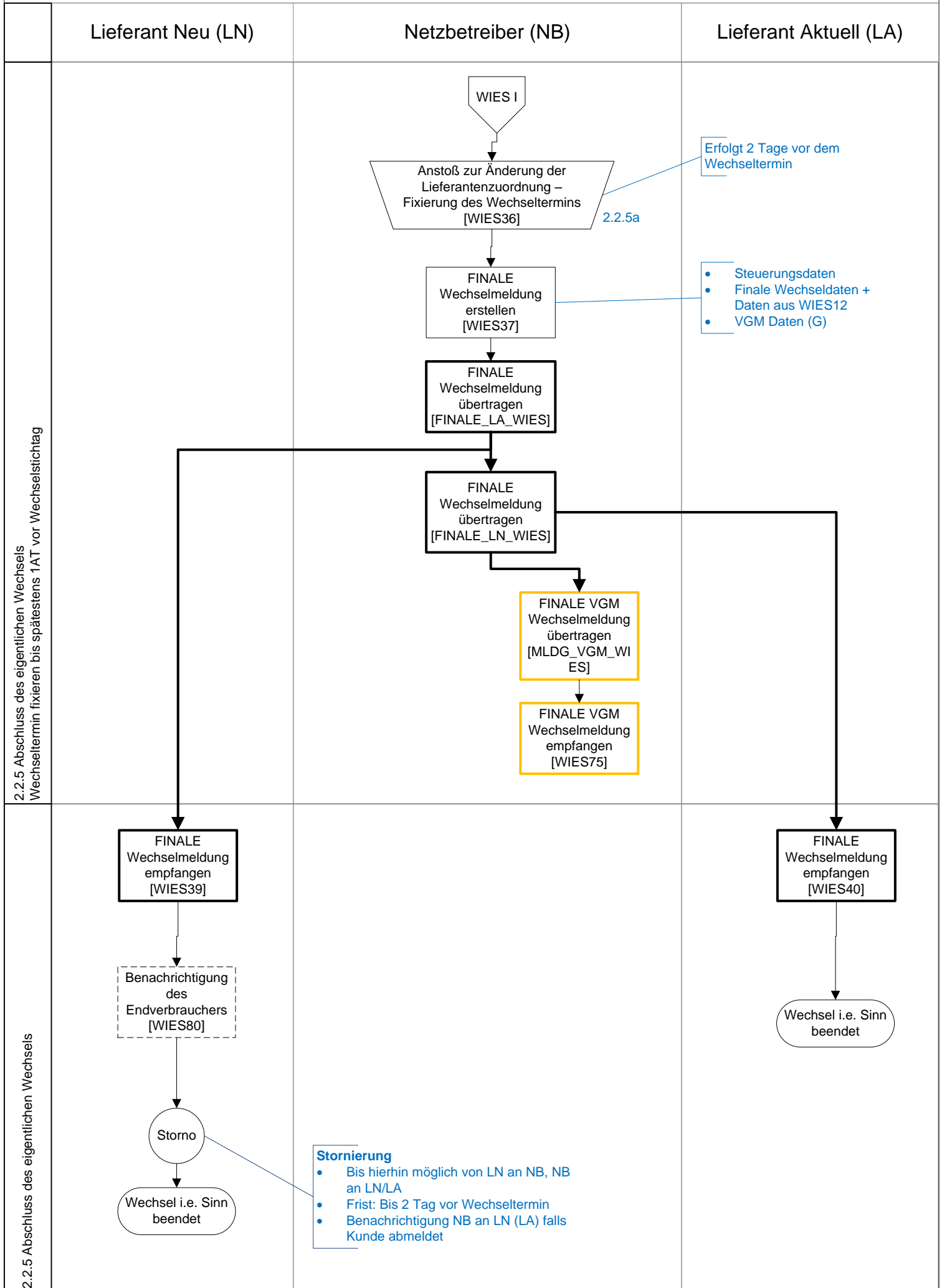
[WIES] Eigentlicher Wechsel V03.03



[WIES] Eigentlicher Wechsel V03.03



[WIES] Eigentlicher Wechsel V03.03



[WIES] Eigentlicher Wechsel V03.03

